

鴻巣市宮地2丁目 中古戸建

賃料	面積/間取	所在階	管理費・共益費	敷金	礼金
1,799万円	97.7m ² / 4LDK				

スタッフからのコメント

■グランコンシェル 現地販売会開催■ カーナビ入力：鴻巣市宮地2丁目3-5付近 いつでもご見学できます♪ 現地販売業者ならではの話をさせていただきます♪ 何でもお気軽にご相談ください！ ■JR高崎線「鴻巣駅」徒歩15分 ■好きな業者でリフォーム工事ができます ■敷地面積30.55坪・収納豊富な建物面積97.70坪 ■プライバシーの保たれた広く明るいリビング ■ゆったりとしたカースペース ■2階居室2面採光 ■建物4LDK ■整形地 ■住環境・生活施設良好 ■お買い物便利な立地 ■交通量の少ない前面道路・・・などなど見所満載です♪ ■経験豊富なスタッフが在籍するグランコンシェルにお気軽にご相談下さい！ ■

物件概要

所在地	埼玉県鴻巣市宮地2丁目3-5		
交通	JR高崎線「鴻巣」駅より徒歩15分		
価格	1,799万円（税込み）	間取り	4LDK
土地面積	101.00m ² （公簿）	建物面積	97.7m ²
築年月（築年数）	1996年5月（築30年）	種別/構造	中古戸建/木造
部屋/所在階/階建	地上2階	総戸数	1戸
取引態様	一般媒介	現況/入居時期	空室/相談
状態	売出中	空き物件数	1
土地権利	所有権	用途地域	第一種住居
都市計画	市街化区域	地勢	平坦
地目	宅地	セットバック	無
建ぺい率	60%	容積率	200%
接道状況	一方		
接道1	方向:西 / 種別:公道 / 幅員:4m		
設備条件	水道公営、床下収納有、シューズボックス有、クローゼット有、温水洗浄便座有、バリアフリー有、全居室収納有、システムキッチン有、排水下水、ガス都市		



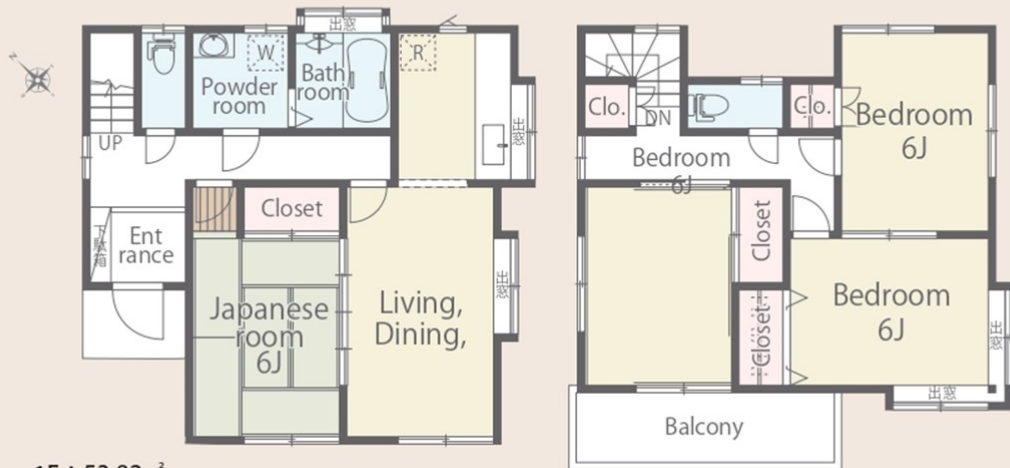
1号棟 4LDK ■敷地面積 / 101.00㎡(30.55坪)
 ■建物面積 / 97.70㎡(29.55坪)
 ■建築確認番号 / 建第1064号(平成7年9月21日)

和室6帖2部屋

2階トイレ有り

収納豊富

独立型キッチン



1F : 53.82㎡

2F : 43.88㎡

1号棟 4LDK ■敷地面積/101.00㎡(30.55坪)
 ■建物面積/97.70㎡(29.55坪)
 ■建築確認番号/建第1064号(平成7年9月21日)

和室6帖2部屋 2階トイレ有り 収納豊富 独立型キッチン

1F: 53.82㎡
 2F: 43.88㎡









連絡先 0120-166-280
9:00~18:00 水曜定休
<https://www.gracon.co.jp/bukken?id=604>