

上尾市大字上 中古戸建

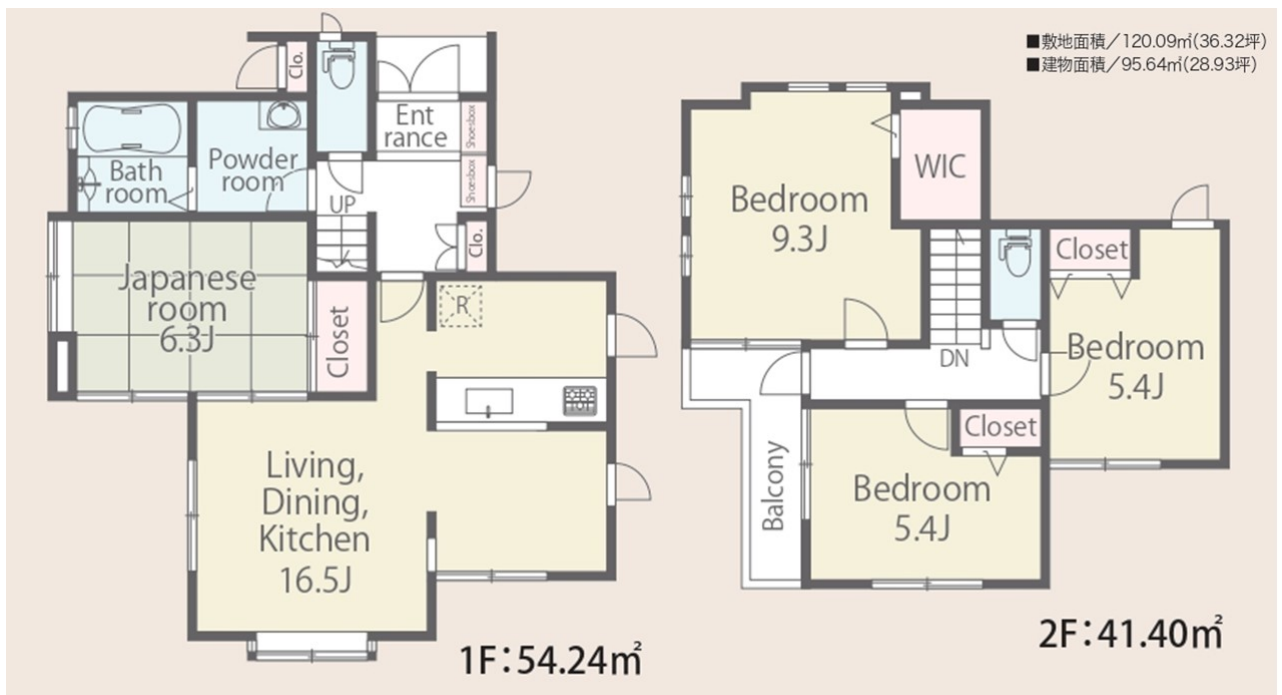
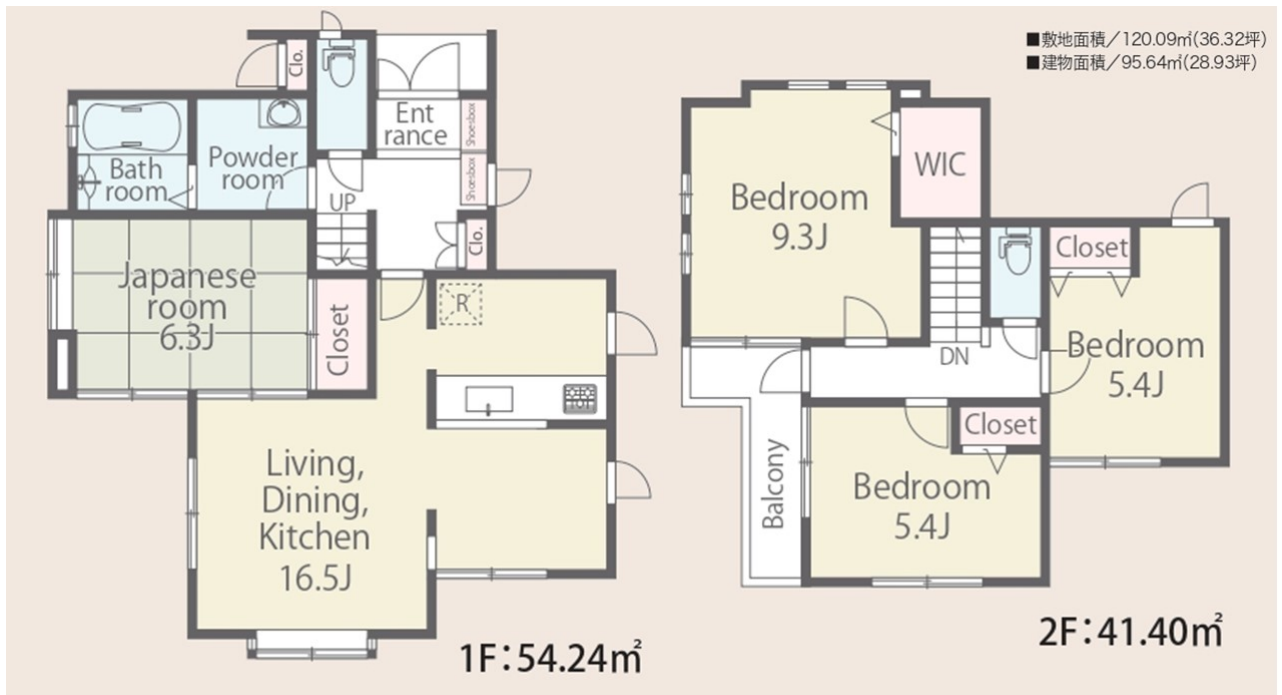
賃料	面積/間取	所在階	管理費・共益費	敷金	礼金
1,999万円	95.64m ² / 4LDK				

スタッフからのコメント

■グランコンシェル 現地販売会開催■ カーナビ入力: 上尾市大字上1717-9付近■ いつでもご見学できます♪ 現地販売業者ならではの話をさせていただきます♪ 何でもお気軽にご相談ください! ■J R高崎線「桶川駅」徒歩18分 ■J R高崎線「北上尾駅」徒歩圏内 ■お好きな業者でリフォーム工事ができます ■敷地面積ゆったり36.32坪・収納豊富な建物面積28.93坪 ■プライバシーの保たれた広く明るいリビング16.5帖 ■ゆったりとしたカースペース ■全居室2面採光 ■建物4LDK ■大型ウォークインクローゼット ■整形地 ■住環境・生活施設良好 ■お買い物便利な立地 ■交通量の少ない前面道路・・・などなど見所満載です♪ ■ 経験豊富なスタッフが在籍するグランコンシェルにお気軽にご相談下さい! ■

物件概要

所在地	埼玉県上尾市上1717-9		
交通	J R高崎線「桶川」駅より徒歩18分 J R高崎線「北上尾」駅より徒歩25分		
価格	1,999万円 (税込み)	間取り	4LDK
土地面積	120.09m ² (公簿)	建物面積	95.64m ²
築年月 (築年数)	1997年2月 (築29年)	種別/構造	中古戸建/木造
部屋/所在階/階建	地上2階	総戸数	1戸
取引態様	一般媒介	現況/入居時期	空室/相談
状態	売出中	空き物件数	1
土地権利	所有権	用途地域	第一種低層住居専用
都市計画	市街化区域	地勢	平坦
地目	宅地	セットバック	無
建ぺい率	50%	容積率	80%
接道状況	一方		
接道1	方向:北西 / 種別:公道 / 幅員:5m		
設備条件	水道公営、床下収納有、シューズボックス有、クローゼット有、温水洗浄便座有、バリアフリー有、全居室収納有、TVドアホン有、システムキッチン有、ガスプロパン、排水下水、W. INクローゼット有		





連絡先 0120-166-280

9:00~18:00 水曜定休

<https://www.gracon.co.jp/bukken?id=602>