

さいたま市浦和区上木崎6丁目 リフォーム中古戸建

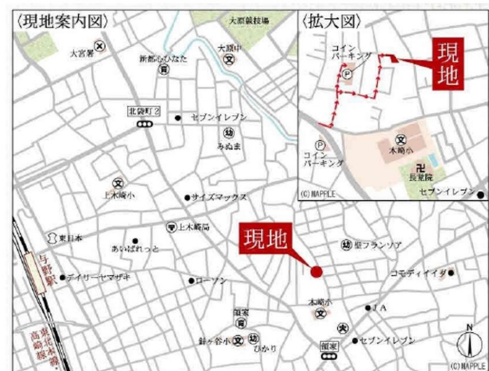
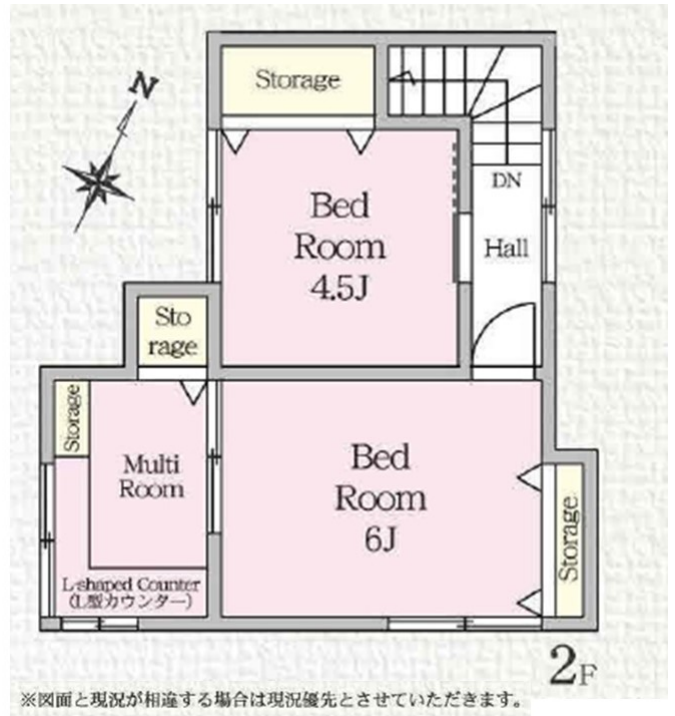
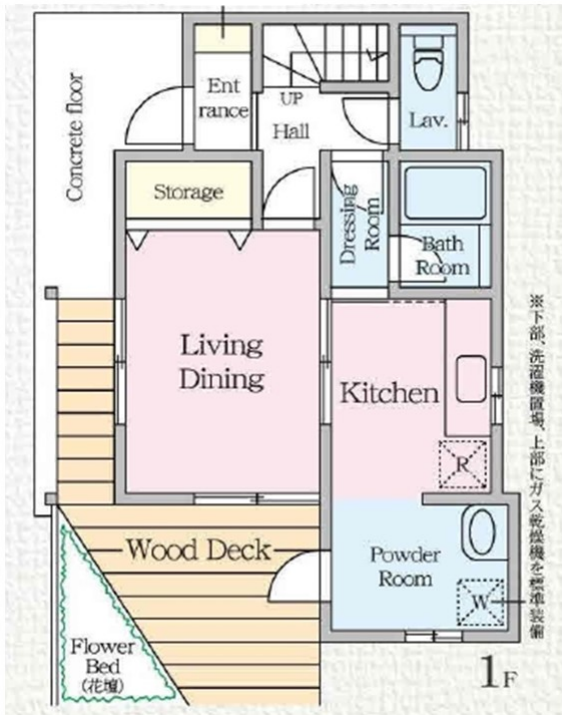
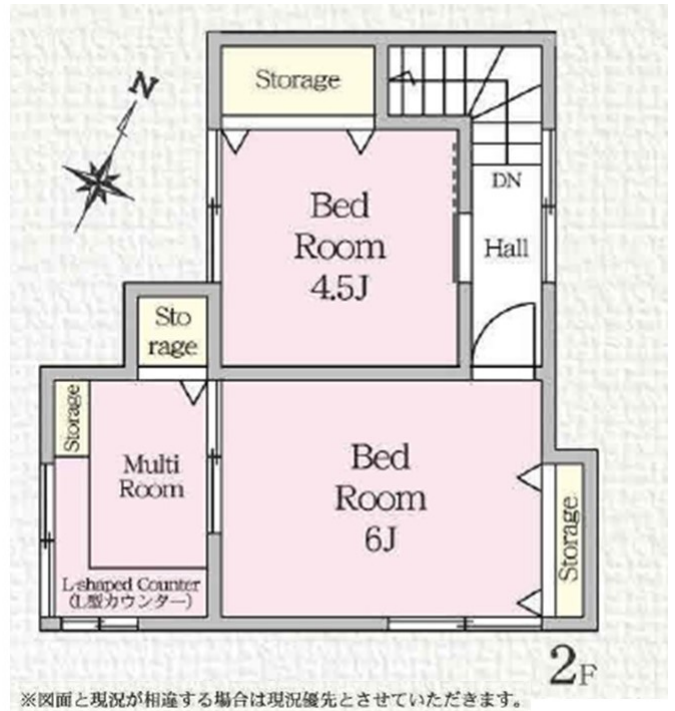
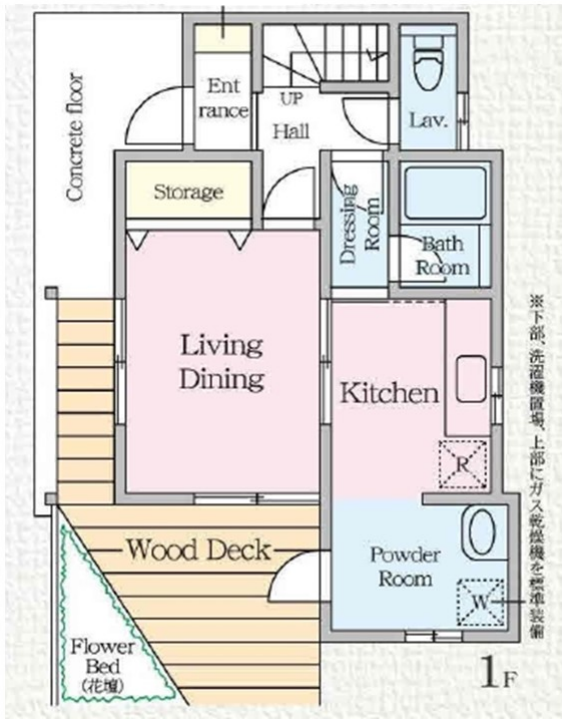
賃料	面積/間取	所在階	管理費・共益費	敷金	礼金
2,980万円	63.71m ² / 3LDK				

スタッフからのコメント

■グランコンシェル 現地販売会開催**■** **■**カーナビ入力: さいたま市浦和区上木崎6丁目4-1付近**■** 現地販売業者ならではの話をさせていただきます♪ 諸条件等、何でもお気軽にご相談ください。 **■**新規リフォーム済み **■**J R京浜東北線「与野駅」徒歩18分・「北浦和駅」徒歩25分 **■**J R京浜東北線「さいたま新都心駅」徒歩圏内 **■**プライバシー良好なリビング **■**水廻り集中型の設計 **■**収納豊富な3LDK **■**敷地面積93.84m² **■**建物面積63.71m² **■**ウッドデッキ・宅配ボックス付き **■**住環境・生活施設・買い物施設良好 **■**交通量の少ない前面道路・・・などなど見所満載です♪ **■** 経験豊富なスタッフが在籍するグランコンシェルにお気軽にご相談下さい!
■

物件概要

所在地	埼玉県さいたま市浦和区上木崎6丁目4-1		
交通	J R京浜東北・根岸線「与野」駅より徒歩18分 J R京浜東北・根岸線「北浦和」駅より徒歩25分		
価格	2,980万円 (税込み)	間取り	3LDK
土地面積	93.84m ² (公簿)	建物面積	63.71m ²
築年月 (築年数)	1972年5月 (築53年)	種別/構造	中古戸建/木造
部屋/所在階/階建	地上2階	総戸数	1戸
取引態様	一般媒介	現況/入居時期	空室/相談
状態	売出中	空き物件数	1
土地権利	所有権	用途地域	第一種中高層住居専用
都市計画	市街化区域	地勢	平坦
地目	宅地	セットバック	無
建ぺい率	60%	容積率	200%
接道状況	一方		
接道1	方向:南西 / 種別:私道 / 幅員:4m		
設備条件	水道公営、コンロ口数三口、床下収納有、浴室乾燥機有、シューズボックス有、クローゼット有、温水洗浄便座有、バリアフリー有、全居室収納有、TVドアホン有、システムキッチン有、洗髪洗面化粧台有、宅配ボックス有、ガス都市、排水下水		



連絡先 0120-166-280

9:00~18:00 水曜定休

<https://www.gracon.co.jp/bukken?id=601>