

上尾市大字大谷本郷 新築分譲住宅 第1期 全3棟

賃料	面積/間取	所在階	管理費・共益費	敷金	礼金
3,199万円	97.5㎡ / 4LDK				

スタッフからのコメント

■グランコンシェル 現地販売会開催■ □ カーナビ入力: 上尾市大字大谷本郷820-2付近 □ いつでもご見学できます♪ 現地販売業者ならではのお話をさせていただきます♪ 何でもお気軽にご相談ください。 建築の間はモデルハウス(販売中完成物件)をご見学できます。 詳細はお気軽にお問合せ下さい♪ ■JR高崎線「上尾駅」バス13分「大谷小学校」停歩8分 ■上尾駅徒歩圏内 ■長期優良住宅 ■広々敷地面積36.18坪~43.27坪 ■収納力のある建物面積29坪以上 ■カースペース2台可(車種によります) ■プライバシー良好なリビング15帖以上 ■1・2号棟 大型ウォークインクローゼット ■全棟広いお庭付き ■充実の設備 ■住環境・生活施設良好 ■交通量の少ない前面道路4.0m公道・・・などなど見所満載です♪ ■ 経験豊富なスタッフが在籍するグランコンシェルにお気軽にご相談下さい! ■

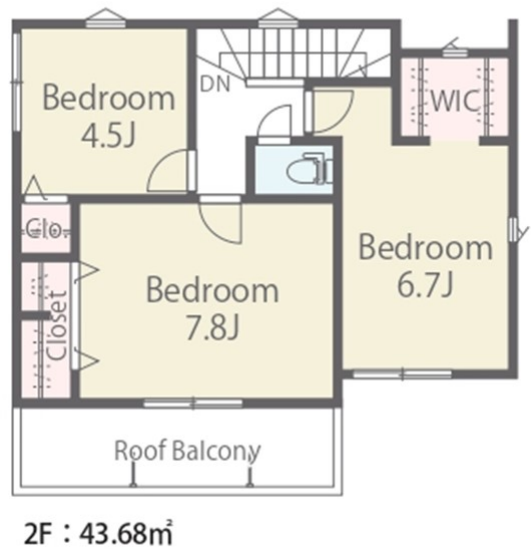
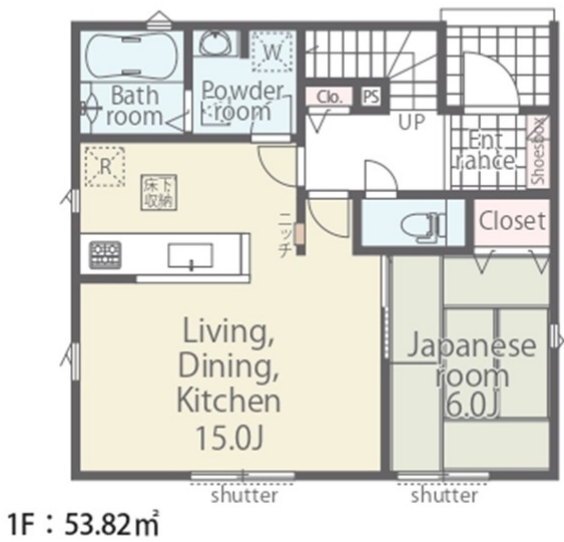
物件概要

所在地	埼玉県上尾市大谷本郷820-2		
交通	J R 高崎線「上尾」駅より徒歩27分 J R 高崎線「上尾」駅 バス13分「大谷小学校」停歩8分バス停		
価格	3,199万円(税込み)	間取り	4LDK
土地面積	143.07㎡(公簿)	建物面積	97.5㎡
築年月(築年数)	2026年7月(築-1年)	種別/構造	新築戸建/木造
部屋/所在階/階建	地上2階	総戸数	3戸
取引態様	一般媒介	現況/入居時期	建築中/相談
状態	売出中	空き物件数	3
土地権利	所有権	用途地域	第一種住居
都市計画	市街化区域	地勢	平坦
地目	宅地	建ぺい率	60%
容積率	200%	接道状況	一方
接道1	方向:北西 / 種別:公道 / 幅員:4m		
設備条件	水道公営、排水下水、コンロ口数三口、床下収納有、浴室乾燥機有、シューズボックス有、クローゼット有、温水洗浄便座有、バリアフリー有、宅配ボックス有、全居室収納有、TVドアホン有、システムキッチン有、洗髪洗面化粧台有、W.INクローゼット有、設計住宅性能評価付有、建設住宅性能評価付有、シューズインクローゼット有、ガスプロパン、追い焚き有、住宅性能評価書有、フラット35適合証明書有、長期優良住宅有		
建築確認番号	第25UDI1W建12411号		



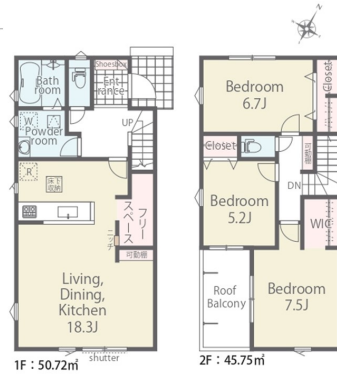
2号棟 | **4LDK**
+ WIC + Carspace × 2 (車種による)

敷地面積 / 143.07㎡ (43.27坪)
 建物面積 / 97.50㎡ (29.49坪)
 建築確認番号 / 第25UD11W第12411号
 (令和8年1月29日)

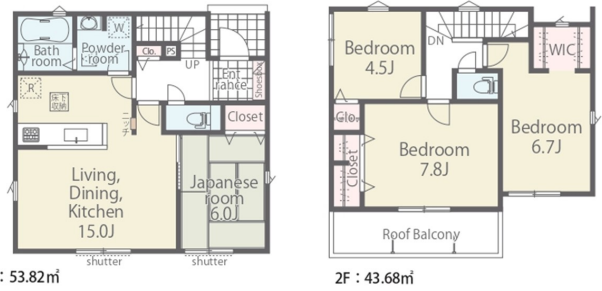




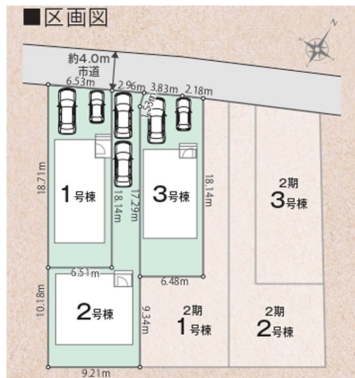
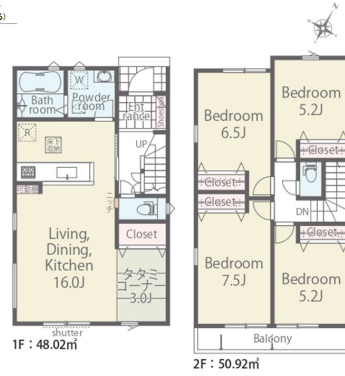
1号棟 3LDK+Free space
+CarSpace×2(車種による)
坪数: 120.05(41.31坪)
 延床: 26.47(7.92坪)
 車庫: 8.25(2.47坪)×2(11.91坪)
 (10.80坪)



2号棟 4LDK
+WIC+CarSpace×2(車種による)
坪数: 143.07(43.37坪)
 延床: 27.25(8.16坪)
 車庫: 8.25(2.47坪)×2(11.91坪)
 (10.80坪)



3号棟 4LDK+Tatami corner
+CarSpace×2(車種による)
坪数: 119.63(36.18坪)
 延床: 26.94(8.12坪)
 車庫: 8.25(2.47坪)×2(11.91坪)
 (10.80坪)





連絡先 0120-166-280
9:00~18:00 水曜定休
<https://www.gracon.co.jp/bukken?id=600>