

さいたま市見沼区堀崎町 新築分譲住宅 全3棟

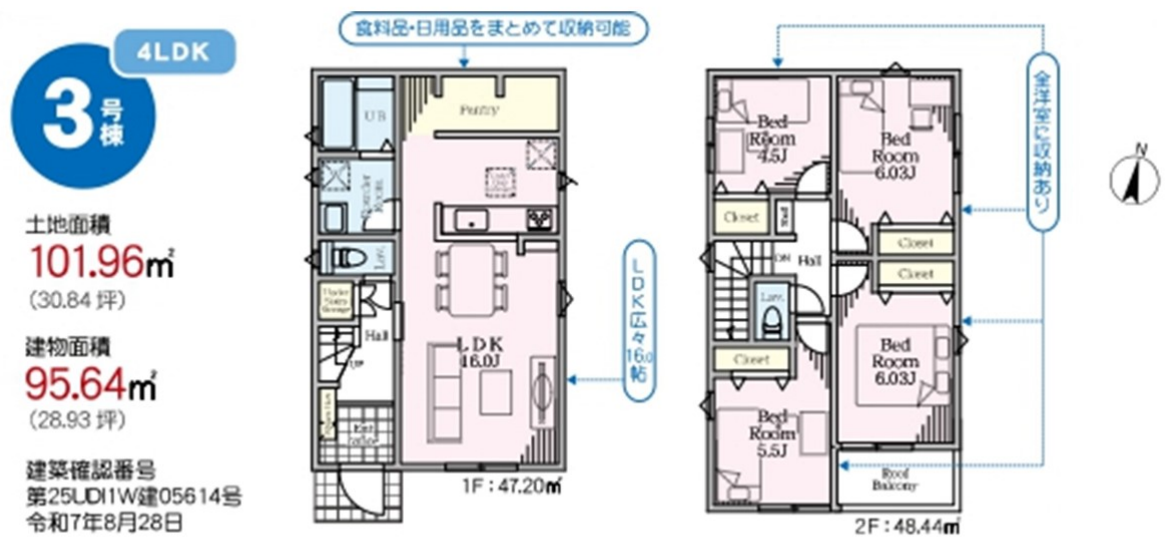
賃料	面積/間取	所在階	管理費・共益費	敷金	礼金
3,390万円	95.64㎡ / 4LDK				

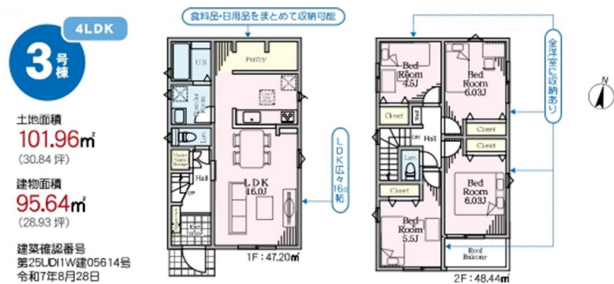
スタッフからのコメント

■地元グランコンシェル おすすめ物件■ 販売価格：3号棟 3,390万円 ・ 4号棟 3,390万円 ・ 5号棟 済 いつでもご見学できます♪お気軽にお問い合わせください♪ 地元業者ならではの話をさせていただきます♪ ■東武野田線「七里駅」徒歩14分 ■JR宇都宮線「東大宮駅」・東武野田線「大和田駅」 徒歩圏内 ■敷地面積ゆったり30坪～36坪 ■ボリューム・収納力のある建物 ■全棟4LDK ■プライバシー良好なリビング16帖～19帖 ■全居室クローゼット付き ■5号棟カースペース2台可（車種によります） ■断熱等級6取得 ■耐震等級3取得（最高等級） ■充実の設備 ■住環境・生活施設良好 ■交通量の少ない前面道路4.0m・・・などなど見所満載です♪ ■ 経験豊富なスタッフが在籍するグランコンシェルにお気軽にご相談下さい！ ■
--

物件概要

所在地	埼玉県さいたま市見沼区堀崎町229		
交通	東武野田線「七里」駅より徒歩14分 東武野田線「大和田」駅より徒歩17分		
価格	3,390万円（税込み）	間取り	4LDK
土地面積	101.96㎡（公簿）	建物面積	95.64㎡
築年月（築年数）	2025年11月（築0年）	種別/構造	新築戸建/木造
部屋/所在階/階建	地上2階	総戸数	3戸
取引態様	一般媒介	現況/入居時期	建築中/相談
状態	売出中	空き物件数	3
土地権利	所有権	用途地域	第一種中高層住居専用
都市計画	市街化区域	地勢	平坦
地目	宅地	私道負担面積	90.92㎡
私道負担割合	1/5	セットバック	無
建ぺい率	60%	容積率	200%
接道状況	一方		
接道1	方向:北 / 種別:私道 / 幅員:4m		
設備条件	水道公営、排水下水、コンロ口数三口、床下収納有、浴室乾燥機有、シューズボックス有、クローゼット有、ガス都市、温水洗浄便座有、バリアフリー有、宅配ボックス有、全居室収納有、TVドアホン有、システムキッチン有、洗髪洗面化粧台有、設計住宅性能評価付有、建設住宅性能評価付有		
建築確認番号	第25UDI1W建05614号		





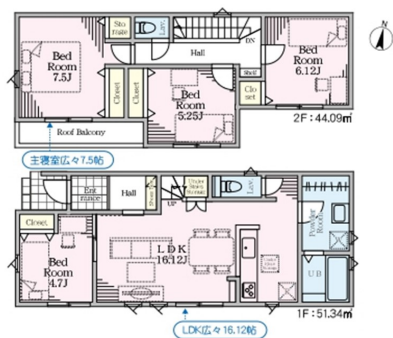


4LDK
4号棟

土地面積
105.98㎡
(32.05坪)

建物面積
95.43㎡
(28.86坪)

建築確認番号
第25UD11W建05615号
令和7年8月28日





連絡先 0120-166-280
9:00~18:00 水曜定休
<https://www.gracon.co.jp/bukken?id=593>