

さいたま市大宮区櫛引町1丁目 新築分譲住宅 全2棟

賃料	面積/間取	所在階	管理費・共益費	敷金	礼金
5,780万円	98.2㎡ / 3SLDK				

スタッフからのコメント

■地元グランコンシェル 現地販売会開催■ □ カーナビ入力：さいたま市大宮区櫛引町1丁目332-6 □ 販売価格：1号棟 5,880万円 ・ 2号棟 5,780万円 建築中の間はモデルハウス（販売中完成物件）をご見学できます♪ 建物仕様書をご用意しております♪ 何でもお気軽にお問い合わせください。 ■JR京浜東北線「大宮駅」徒歩20分 ■ニューシャトル「鉄道博物館駅」徒歩圏内 ■敷地面積29坪～ ■ボリューム・収納力のある建物面積29坪～ ■3LDK+S ■南道路に面し日当たり良好 ■プライバシー良好なリビング16帖 ■全居室6帖以上+クローゼット ■リビング・トイレ調湿消臭に効果のあるエコカラット貼り付け ■充実の設備 ■住環境・生活施設・買い物施設良好 ・ ・ などなど見所満載です♪ ■ 経験豊富なスタッフが在籍するグランコンシェルにお気軽にご相談下さい！ ■

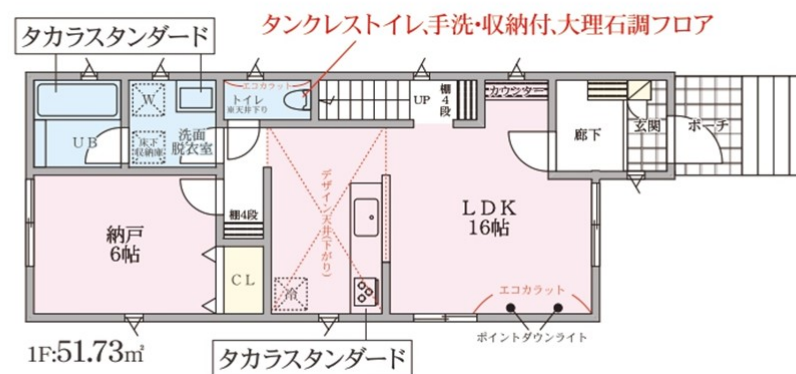
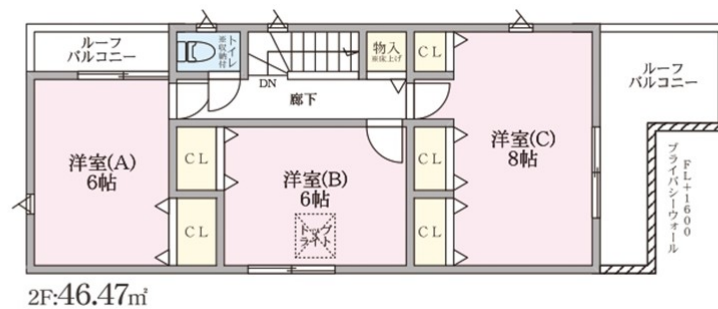
物件概要

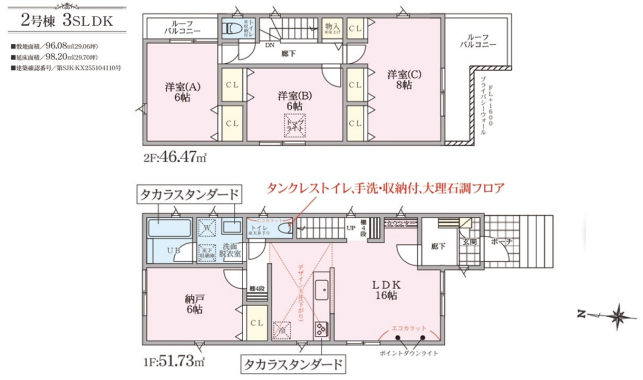
所在地	埼玉県さいたま市大宮区櫛引町1丁目332-6		
交通	J R 京浜東北・根岸線「大宮」駅より徒歩20分 埼玉新都市交通「鉄道博物館（大成）」駅より徒歩25分		
価格	5,780万円（税込み）	間取り	3SLDK
土地面積	96.08㎡（公簿）	建物面積	98.2㎡
築年月（築年数）	2025年12月（築0年）	種別/構造	新築戸建/木造
部屋/所在階/階建	地上2階	総戸数	2戸
取引態様	一般媒介	現況/入居時期	建築中/相談
状態	売出中	空き物件数	2
土地権利	所有権	用途地域	第一種住居
都市計画	市街化区域	地勢	平坦
地目	宅地	セットバック	無
建ぺい率	60%	容積率	200%
接道状況	一方		
接道1	方向:南 / 種別:公道 / 幅員:9.8m		
設備条件	水道公営、排水下水、コンロ口数三口、床下収納有、浴室乾燥機有、シューズボックス有、クローゼット有、ガス都市、温水洗浄便座有、バリアフリー有、食器洗い乾燥機有、全居室収納有、TVドアホン有、システムキッチン有、洗髪洗面化粧台有、宅配ボックス有		
建築確認番号	第SJK-KX255104110号		



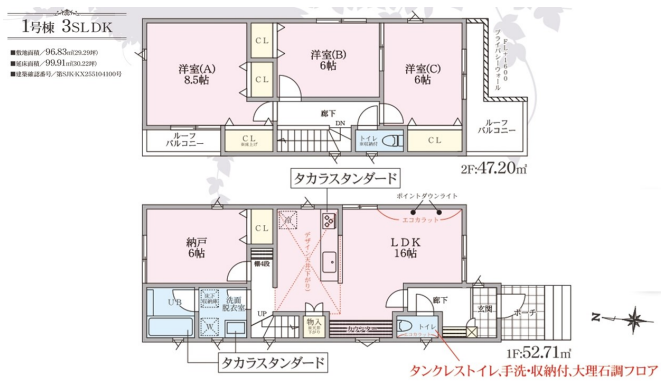
2号棟 3SLDK

■敷地面積/96.08㎡(29.06坪)
 ■延床面積/98.20㎡(29.70坪)
 ■建築確認番号/第SJK-KX255104110号

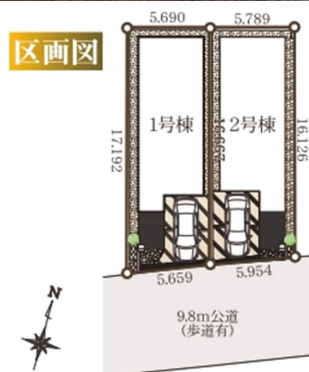












連絡先 0120-166-280
 9:00~18:00 水曜定休
<https://www.gracon.co.jp/bukken?id=588>