

さいたま市大宮区堀の内町2丁目 新築分譲住宅 全3棟

賃料	面積/間取	所在階	管理費・共益費	敷金	礼金
4,890万円	89.84㎡ / 3SLDK				

スタッフからのコメント

■地元グランコンシェル 現地販売会開催■ □ カーナビ入力：さいたま市大宮区堀の内町2丁目154-1 □ 販売価格が変更になりました♪ 販売価格：1号棟 4,890万円 ・ 2号棟 済 ・ 3号棟 済 いつでもご見学できます♪ 現地販売業者・地元業者ならではの話をさせていただきます ■J R京浜東北線「大宮駅」徒歩20分 ■敷地面積19.42坪～29.13坪 ■ボリューム・収納力のある建物面積 ■1号棟3LDK+S・3号棟3LDK ■プライバシー良好なリビング ■1号棟大型ウォークインクローゼット ■3号棟カースペース2台可（車種によります） ■断熱等級6の家 ■充実の設備 ■住環境・生活施設良好 ■交通量の少ない前面道路4.5m公道・・・など見所満載です♪ ■ 経験豊富なスタッフが在籍するグランコンシェルにお気軽にご相談下さい！ ■
--

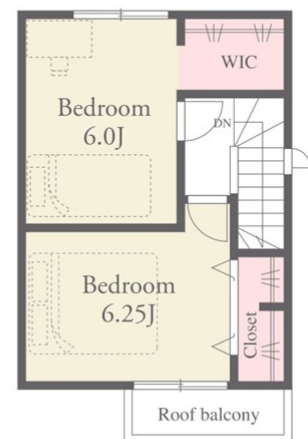
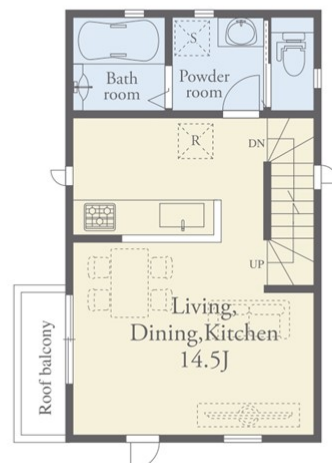
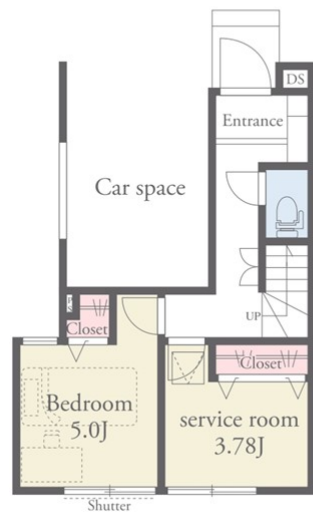
物件概要

所在地	埼玉県さいたま市大宮区堀の内町2丁目154-1		
交通	J R京浜東北・根岸線「大宮」駅より徒歩20分 東武野田線「北大宮」駅より徒歩21分		
価格	4,890万円（税込み）	間取り	3SLDK
土地面積	64.22㎡（公簿）	建物面積	89.84㎡
築年月（築年数）	2025年10月（築0年）	種別/構造	新築戸建/木造
部屋/所在階/階建	地上3階	総戸数	3戸
取引態様	一般媒介	現況/入居時期	完成済/相談
状態	売出中	空き物件数	1
土地権利	所有権	用途地域	第一種住居
都市計画	市街化区域	地勢	平坦
地目	宅地	セットバック	無
建ぺい率	60%	容積率	200%
接道状況	一方		
接道1	方向:北西 / 種別:公道 / 幅員:4.5m		
設備条件	水道公営、排水下水、コンロ口数三口、床下収納有、浴室乾燥機有、シューズボックス有、クローゼット有、ガス都市、温水洗浄便座有、バリアフリー有、宅配ボックス有、食器洗い乾燥機有、全居室収納有、TVドアホン有、システムキッチン有、洗髪洗面化粧台有、W.INクローゼット有、設計住宅性能評価付有、建設住宅性能評価付有		
建築確認番号	第24UDI1W建10585号		

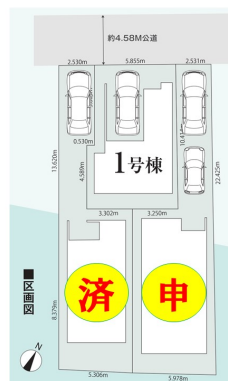
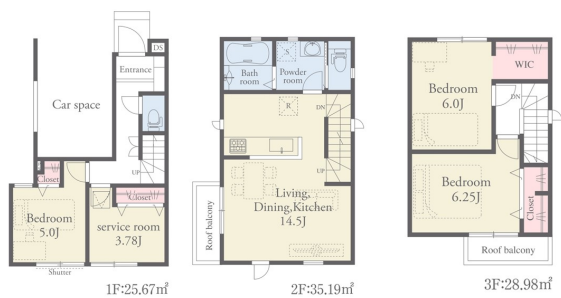


1号棟 3LDK+S ビルトインガレージ

■敷地面積／64.22㎡ (19.42坪) ■建物面積／89.84㎡ (27.17坪)
※車庫12.12㎡含む



1号棟 3LDK+S ビルトインガレージ
 ■敷地面積/64.22㎡ (19.42坪) ■建物面積/89.84㎡ (27.37坪)
 ※専有12.62㎡分









連絡先 0120-166-280

9:00～18:00 水曜定休

<https://www.gracon.co.jp/bukken?id=583>