

さいたま市南区大谷口 建築条件なし売地 全1区画

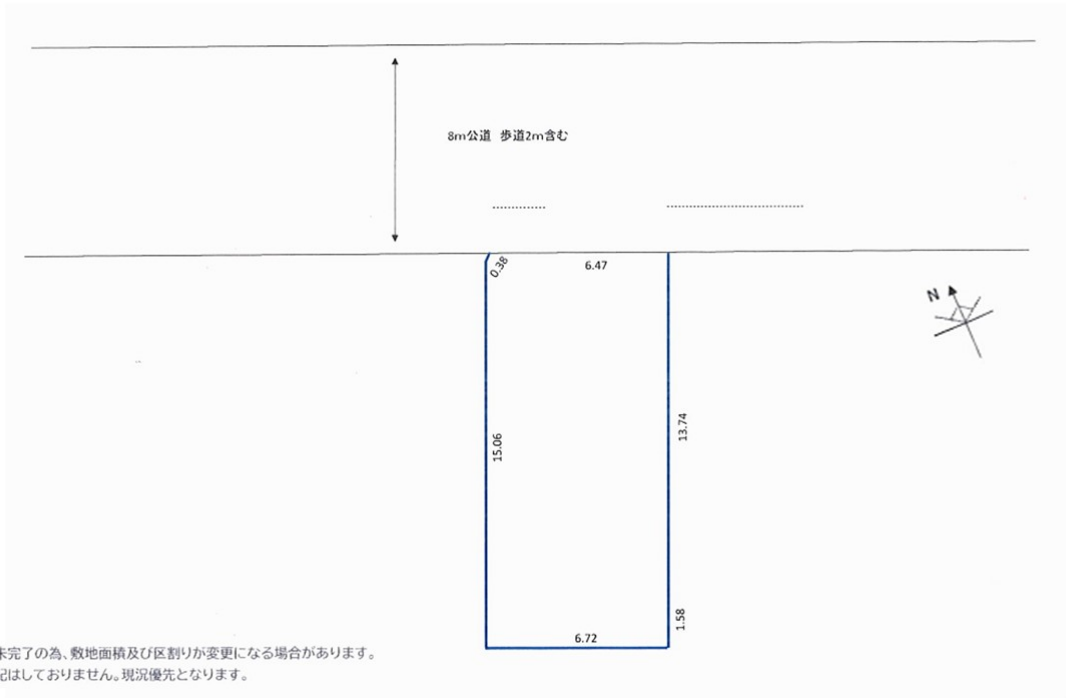
賃料	面積/間取	所在階	管理費・共益費	敷金	礼金
3,380万円	102.85㎡(公簿)				

スタッフからのコメント

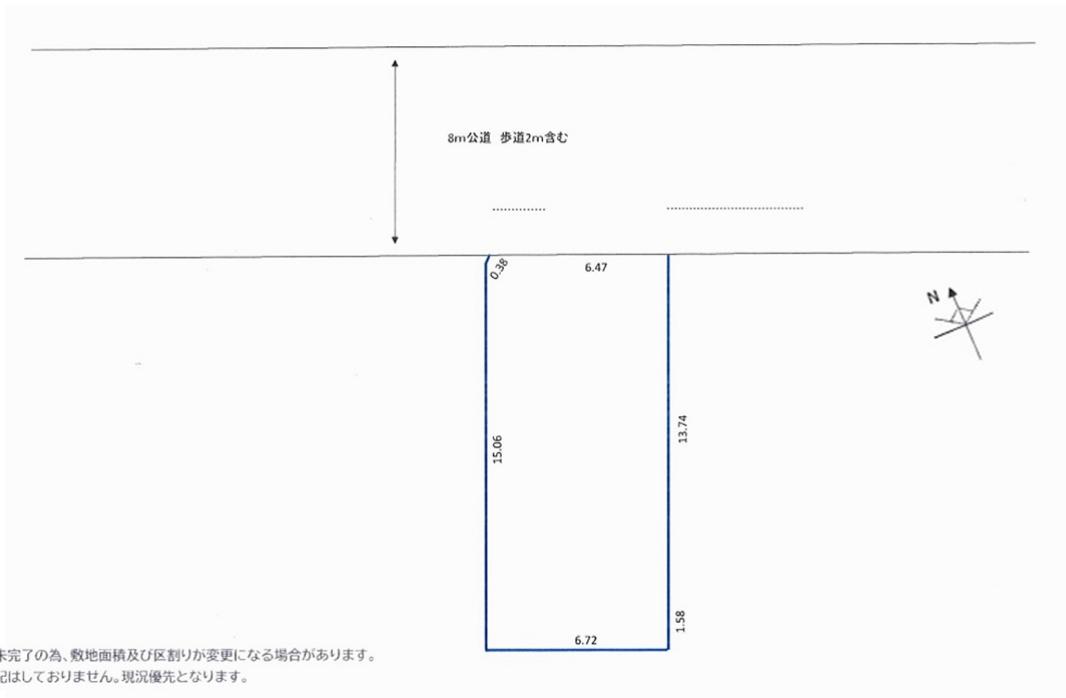
■ グランコンシェル 現地販売会開催 ■ ◇◇未公開物件◇◇ 物件はいつでもご見学できますのでお気軽にお問い合わせください♪ 現地販売業者ならではの話をさせていただきます♪ 物件の詳細はお問い合わせください♪ ◇ハウスメーカーが決まっていないお客様♪◇ ご要望をお聞かせいただきハウスメーカーをご紹介しますいただきます♪ 何でもお気軽にご相談ください♪ ◇建物参考プランをご用意しております♪お気軽にお問い合わせください♪◇ ■ J R 京浜東北線「南浦和駅」徒歩29分 ■ J R 武蔵野線「東浦和駅」徒歩29分 ■ 敷地面積31.11坪 整形地 ■ 建築条件なし売地 ■ お好きなハウスメーカーで建築できます ■ 更地渡し ■ 南西側隣地通路に付き日当たり良好 ■ お買い物便利 スーパー ビッグ・エーさいたま大谷口店 徒歩1分 ■ 生活施設・住環境良好 ■ 前面道路 8.0m公道 ■ 公営水道・本下水・都市ガス・・・などなど見所満載です♪ お電話でのお問い合わせは ◆◆◆ フリーダイヤル : 0120-166-280 ◆◆◆までお気軽にご連絡ください♪ ■ 経験豊富なスタッフが在籍するグランコンシェルにお任せ下さい! ■ お客様のご相談承ります!

物件概要

所在地	埼玉県さいたま市南区大谷口		
交通	J R 京浜東北・根岸線「南浦和」駅より徒歩29分 J R 武蔵野線「東浦和」駅より徒歩29分		
価格	3,380万円	土地面積	102.85㎡(公簿)
種別/構造	売地	取引態様	一般媒介
状態	売出中	用途地域	第一種中高層住居専用
都市計画	市街化区域	地勢	高台
地目	宅地	セットバック	無
建ぺい率	60%	容積率	200%
接道状況	一方		
接道1	方向:北東 / 種別:公道 / 幅員:8m		
設備条件	建築条件無、水道公営、ガス都市、排水下水		

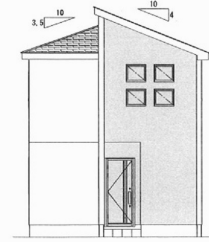
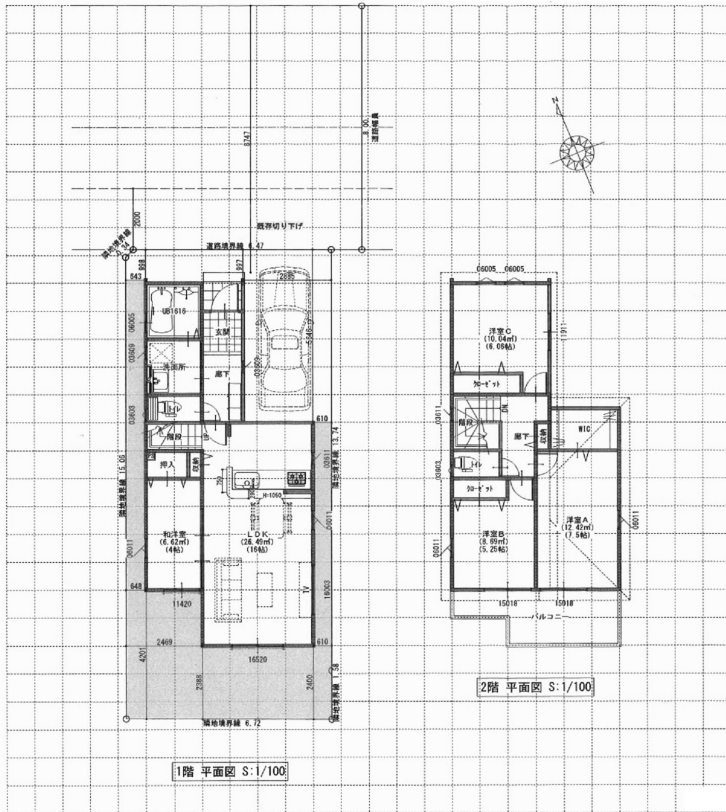


- ・ 確定測量未完了の為、敷地面積及び区割りが変更になる場合があります。
- ・ 高低差表記はしておりません。現況優先となります。



- ・ 確定測量未完了の為、敷地面積及び区割りが変更になる場合があります。
- ・ 高低差表記はしておりません。現況優先となります。

<建物参考プラン>



北側 立面図 S:1/100

階	面積	n(坪)	第一種中高層 住居専用地域 60/200
1階	49.88	(15.02)	敷地面積 100.85㎡ 三斜不整形のため測量はおおよそ
2階	45.33	(13.71)	
延床面積	95.21	(28.73)	
建築面積	51.99	(15.71)	

さいたま市大谷口15期1棟

連絡先 0120-166-280

9:00~18:00 水曜定休

<https://www.gracon.co.jp/bukken?id=575>